

Prodotti



MEMOLI

BENDING MACHINES

MADE IN ITALY

CONTENUTI

■ 4 CHI SIAMO



■ 6 EUREKAMATIC PRO
Piegatrice universale



■ 8 ETM
Curvatubi senza anima



■ 10 ETM 60 con anima
Curvatubi con anima fissa



■ 12 ETM-H
Curvatubi ibride semi-automatiche



■ 14 ACH
Curvatubi CNC



■ 16 HLN
Torni avvolgitori



■ 17 MACCHINE SPECIALI
Progettazione e realizzazione chiavi in mano

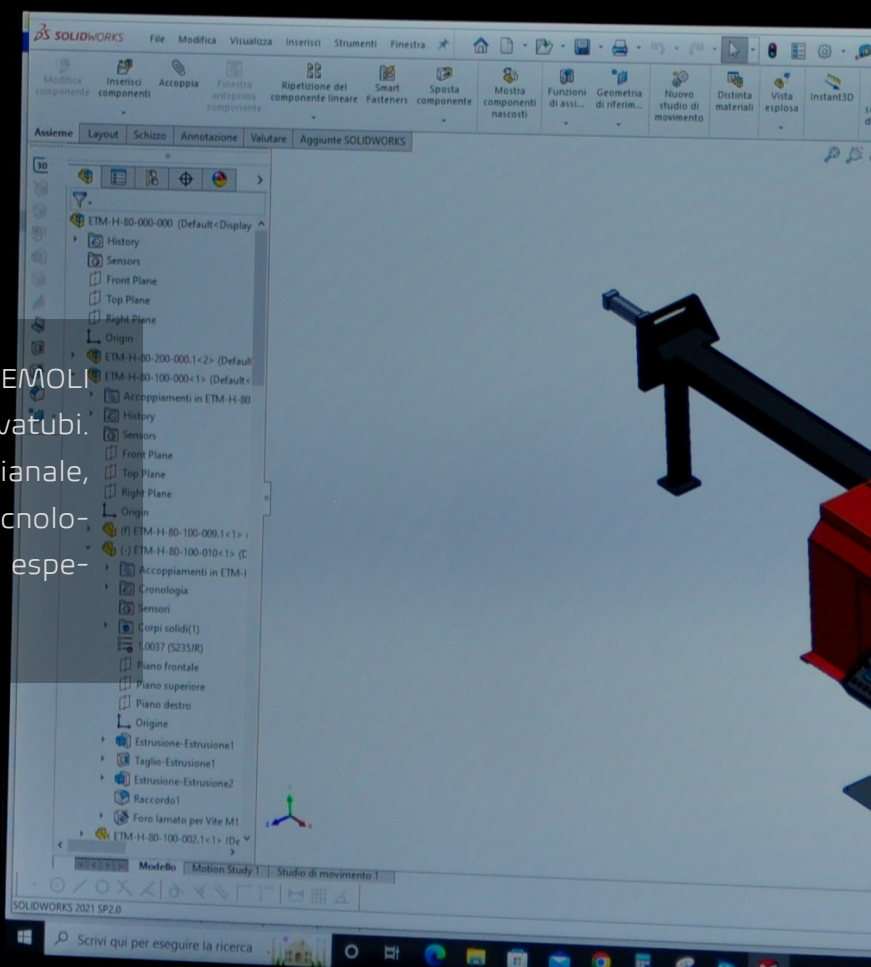


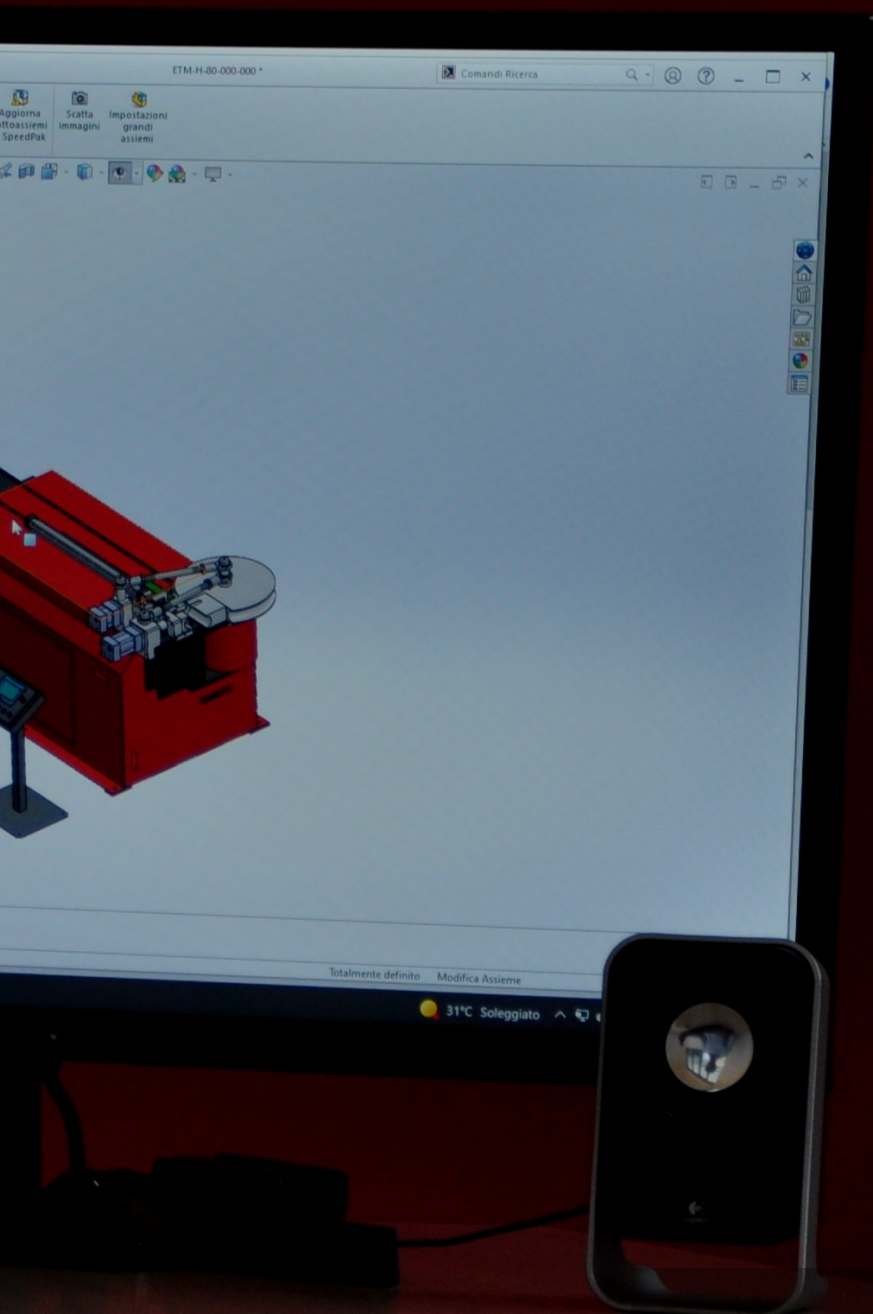
CHI SIAMO

Fondata nel 1967, da oltre 55 anni MEMOLI costruisce macchine piegatrici e curvatubi. Partendo da una piccola officina artigianale, l'azienda ha sviluppato prodotti e tecnologie all'avanguardia, adeguando la sua esperienza alle esigenze del momento.

PROGETTAZIONE

Ogni macchina Memoli è un prodotto **unico** e **personalizzato**, studiato ad hoc per soddisfare le esigenze di ogni singolo cliente e frutto delle varie combinazioni possibili per modelli, dimensioni e accessori. Il nostro impegno è costantemente orientato alla soddisfazione del cliente, perché crediamo nelle relazioni a lungo termine con i nostri clienti.





PRODUZIONE

Il *Made in Italy* è una garanzia: elevati standard di qualità e di sicurezza fanno dei nostri macchinari un prodotto d'eccellenza, grazie all'esperienza appresa negli anni nel trasformare le macchine in soluzioni realmente vantaggiose, con benefici concreti e diretti per i nostri clienti.

Offriamo inoltre un servizio di consulenza da parte dell'ufficio tecnico interno, sempre a disposizione per individuare la giusta soluzione. Il nostro obiettivo è la completa soddisfazione del cliente.

EUREKAMATIC PRO

PIEGATRICE UNIVERSALE



TOUCH
SCREEN



USER
FRIENDLY

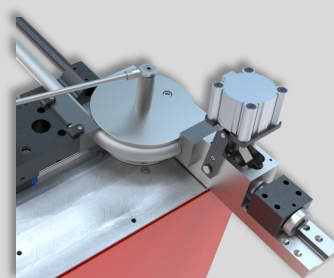


RAM

HIGH
CAPACITY



Optional - Morsa automatica



Un'unica macchina, 4 diverse lavorazioni: curvaferri, piegaferri, curvatubi con anima e curvatubi senza anima. EUREKAMATIC PRO è l'evoluzione della storica EurekaMatic, prodotta da Memoli fin dal 1974 e frutto di oltre 50 anni di esperienza: garanzia di elevata robustezza, precisione e affidabilità.

La macchina è dotata di controllo Touch Screen, semplice e intuitivo. Il software visualizza l'angolo di curvatura impostato e informa costantemente l'operatore sulla posizione dell'asse di curvatura, assicurando il massimo controllo e precisione durante il processo di lavorazione. Consente di memorizzare fino a 49 programmi, il calcolo automatico delle capacità massime della macchina in base alla dimensione del materiale, la programmazione del ritorno elastico (*springback*) e il conteggio delle pieghe effettuate.

Il cambio degli utensili è rapido e intuitivo e la macchina può operare in modalità **manuale, semi-automatica o automatica**, contribuendo a ridurre i tempi di lavorazione e a minimizzare gli errori operativi. Su richiesta è disponibile la **morsa automatica di chiusura**.

Grazie alla sua concezione modulare, EUREKAMATIC PRO offre diverse possibilità di **personalizzazione**, per adattarsi alle specifiche esigenze operative di ogni cliente.

Specifiche tecniche

Motore	KW 2,2
Velocità di rotazione	5 g/1'
Ingranaggi	A bagno d'olio
Peso	300 kg
Dimensioni	870 x 590 x 940 h.

Eurekamatic pro AB-PF

Piegaferri



Eurekamatic pro AB-CF

Curvaferri



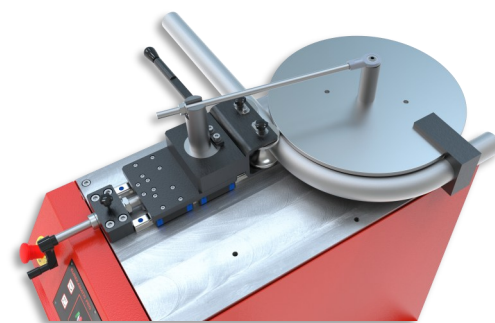
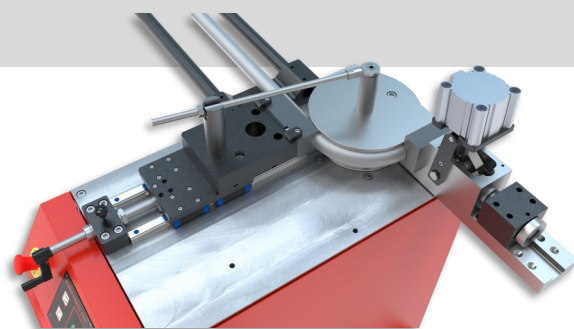
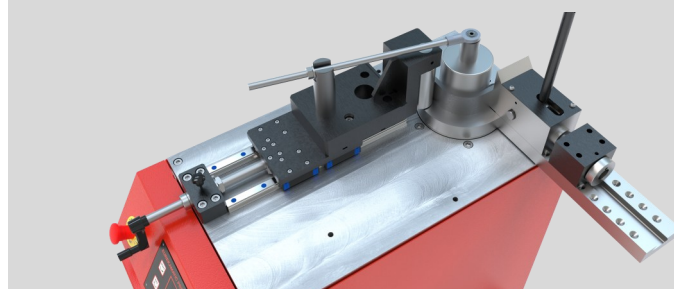
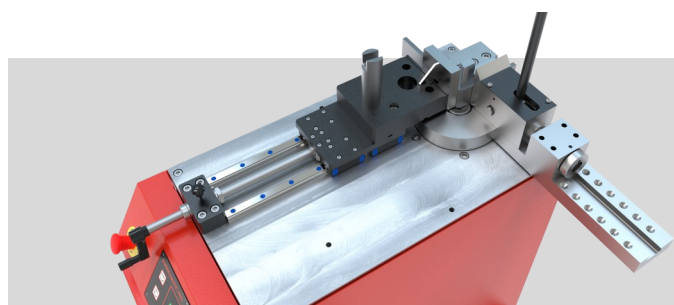
Eurekamatic pro AB-CTA

Curvatubi con anima



Eurekamatic pro AB-CT

Curvatubi senza anima



Capacità massima (mm)

Materiale	AB-PF	AB-CF	AB-CTA	AB-CT
Tondo	Ø 35	Ø 35	Ø 35	Ø 35
Quadro	30	30	-	-
Piatto	100 x 15	100 X 15	-	-
Tubo	-	-	Ø 48 x 3	Ø 48 X 2

I dati delle macchine potrebbero essere soggetti a cambiamenti senza preavviso.



ETM 80

La serie ETM è dotata di tecnologie all'avanguardia nella curvatura senza anima di tubi e profili, in grado di curvare sia a destra che a sinistra con apposite matrici. Permette la lavorazione di tubi di diametro **da 8 mm fino a 168 mm**, ed è in grado di curvare **oltre 180°** con massima qualità di rifinitura.

Tutte le macchine della serie ETM sono fabbricate in monoblocco d'acciaio e le matrici sono in acciaio ricavate dal pieno. Il sistema di **contromatrici** appositamente studiato permette minor sforzo meccanico e una lavorazione molto più veloce rispetto alle macchine appartenenti alla stessa categoria, garantendo finiture ottime anche con gli spessori più sottili.

Estremamente facile e veloce nell'utilizzo grazie al *"Digital Bend Programming Touch Screen 2"*, **software** appositamente creato per le nostre macchine, in grado di selezionare ben **49 programmi** con 8 angoli di curvatura ciascuno e con correzione automatica del ritorno elastico (*springback*). Inoltre, permette di salvare i propri progetti come programmi ripetibili.

Specifiche tecniche

	ETM 60	ETM 80	ETM 90	ETM 120	ETM 150
Motore	KW 2	KW 3	KW 2,2	KW 5,5	KW 12
Velocità di rotazione	5 g/1' *	3,5 g/1' *	1,5 g/1' *	0-3 g/1' *	0-5 g/1'
Ingranaggi	A bagno d'olio	A bagno d'olio	A bagno d'olio	A bagno d'olio	A bagno d'olio
Peso	210 kg	560 kg	800 kg	2500 kg	4800 kg
Dimensioni (mm)	600x500x950	810x1100x200	870x1250x1300	1950x1100x1050	2300x1400x1300

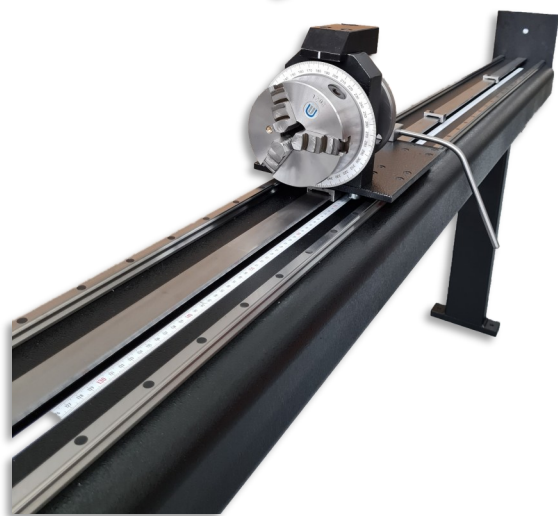
* possibilità di velocità variabile.



ETM 60



ETM 90



Positioner



Posizionatore con visualizzatore digitale

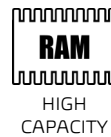
Capacità massima (mm)

Materiale	ETM 60	ETM 80	ETM 90	ETM 120	ETM 150
FE	60 x 4	76 x 6	90 x 6	114 x 8	168 x 10
Alluminio	60 x 8	76 x 8	90 x 10	140 x 7	168 x 15
INOX AISI 304	60 x 3	76 x 4	90 x 4	114 x 6	168 x 7
Tondo	45	55	65	85	120
Tubo quadro	50 x 3	60 x 4	80 x 4	110 x 5	140 x 6

I dati delle macchine potrebbero essere soggetti a cambiamenti senza preavviso.

ETM 60 con anima

CURVATUBI CON ANIMA FISSA



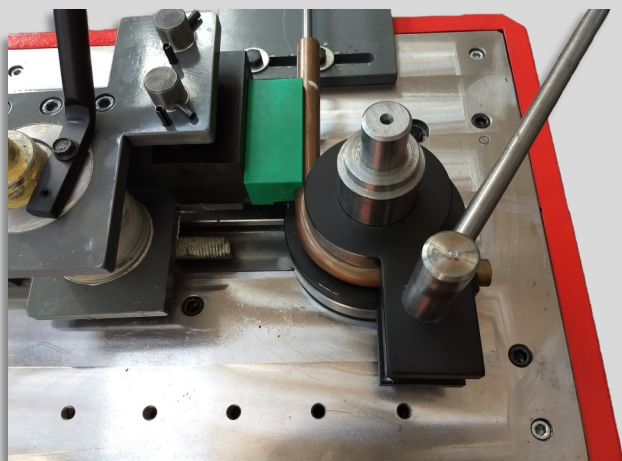
ETM 60

La macchina curvatubi con anima ETM 60 è l'ideale per la lavorazione di tubi di ridotto spessore senza deformazione: una soluzione compatta, ad alte prestazioni ed economica.

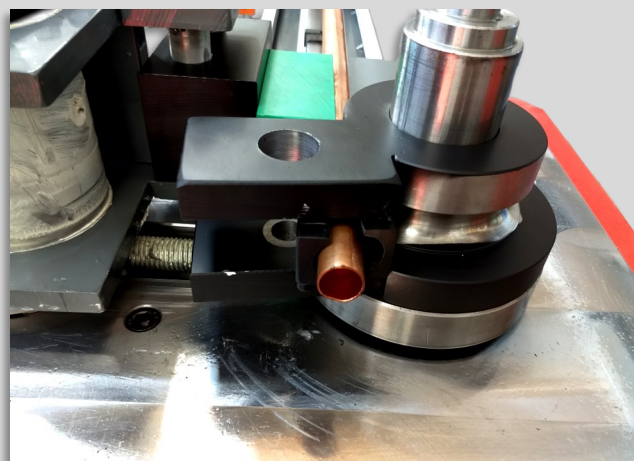
ETM 60 con anima è una macchina curvatubi con anima fissa che permette la lavorazione di tubi di diametro fino a **60 mm**, in grado di curvare con massima qualità di rifinitura.

CARATTERISTICHE

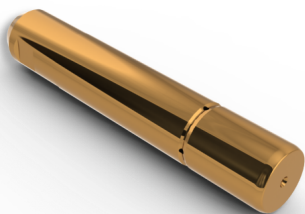
- ✓ Struttura in acciaio al carbonio
- ✓ Matrici ricavate dal pieno in C45 – con tempra (opzionale)
- ✓ Posizione anima fissa
- ✓ Morsa chiusura tubo ad eccentrico
- ✓ Movimentazione slitta contro-matrice ad eccentrico
- ✓ Macchina compatta
- ✓ Velocità di curvatura variabile
- ✓ Dispositivo di posizionamento per lunghezza e rotazione del tubo, incl. mandrino a 3 griffe
- ✓ Lunghezza utile tubo 1.5; 2.5; 4,5; 6 mt
- ✓ Posizionatore con visualizzatore digitale



Chiusura ad eccentrico, vista dall'alto



Chiusura ad eccentrico, vista anteriore



Anima fissa



Posizionatore

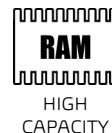
Capacità massima (mm)

Materiale	ETM 60
FE	50 x 3
Inox AISI 304	50 x 2
Alluminio	60 x 2
Tubo quadro	40 x 3

I dati delle macchine potrebbero essere soggetti a cambiamenti senza preavviso.

ETM-H

CURVATUBI IBRIDE SEMI-AUTOMATICHE



ETM-H 63

La gamma ETM-H macchine curvatubi **ibride semi-automatiche** è l'ideale per la lavorazione di tubi di ridotto spessore senza deformazione del tubo lavorato: una soluzione compatta, ad alte prestazioni ed economica. Nelle macchine curvatubi semiautomatiche della serie ETM-H, la funzione di piegatura viene eseguita automaticamente, mentre l'alimentazione e la rotazione del tubo tra le curve devono essere eseguite manualmente. Semplicità, robustezza e precisione sono le caratteristiche chiave di questa linea particolarmente conveniente dal punto di vista dei costi.

Queste macchine curvatubi sono particolarmente utilizzate per la produzione di lotti medio-piccoli, per lavori di adattamento e manutenzione o come piegatrici mobili in cantiere.

Nelle lavorazioni di tubi con più curve, il **posizionatore manuale** faciliterà notevolmente il lavoro, poiché questo dispositivo consente il fissaggio esatto della lunghezza del tubo e della posizione di rotazione tra le curve. Di serie, questa curvatubi elettrica è dotata di un estrattore dell'anima idraulico, morsa chiusura tubo e contro-matrice idraulici, garantendo una finitura di piega di ottima qualità.

Le nostre ETM-H macchine curvatubi ibride semi-automatiche permettono la lavorazione di tubi di diametro **fino a 90 mm** con massima qualità di rifinitura.



ETM-H 80

CARATTERISTICHE

- ✓ Controllo elettronico "Digital Bend Program Plus"
- ✓ Pulpito di comando separato
- ✓ Pressione morse regolabile
- ✓ Estrazione anima anticipata programmabile per una qualità di curvatura ottimizzata
- ✓ Albero intercambiabile per piccoli raggi di curvatura
- ✓ Velocità di curvatura variabile
- ✓ Dispositivo di posizionamento per lunghezza e rotazione del tubo, incl. mandrino a 3 griffe
- ✓ Dispositivo di posizionamento per lunghezza e rotazione del tubo con chiusura automatica
- ✓ Lunghezza utile tubo 1.5; 2.5; 4,5; 6 mt
- ✓ Slitta contro-matrice a slitta con ritorno automatico
- ✓ Sistema di lubrificazione anima (opzionale)

Capacità massima (mm)

Materiale	ETM-H 50	ETM-H 63	ETM-H 80	ETM-H 90
FE	50 x 2,5	60 x 3	76 x 3	90 x 3
Inox AISI 304	50 x 1,5	60 x 2	76 x 2	90 x 2
Alluminio	60 x 4	60 x 7	76 x 4	90 x 4
Tubo quadro	40 x 2,5	50 x 1,5	60 x 2	65 x 4

I dati delle macchine potrebbero essere soggetti a cambiamenti senza preavviso.

ACH

CURVATUBI CON ANIMA CNC



ENERGY
SAVER



USER
FRIENDLY



RAM

HIGH
CAPACITY



La gamma ACH è la nuova serie di macchine curvatubi a controllo numerico 3 assi per la curvatura di tubi fino a 65 millimetri di diametro. Le macchine curvatubi della serie ACH sono macchine curvatubi completamente automatiche a CNC 3 assi: **curvatura** (asse Y), **avanzamento** (asse X) e **rotazione** (asse Z).

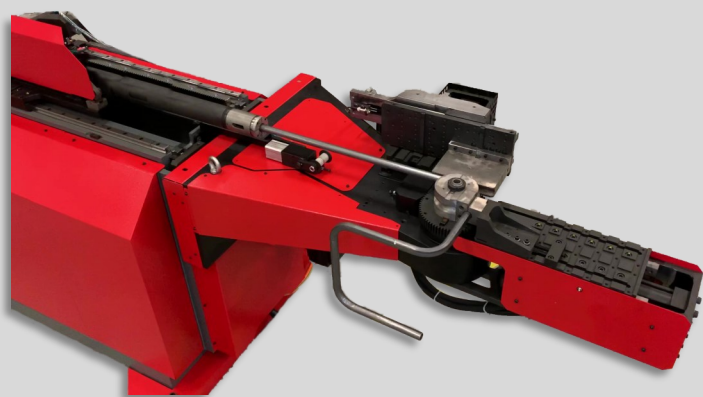
Questa curvatubi ibrida è stata sviluppata per la curvatura accurata di tubi e profili. Gli assi principali prevedono una movimentazione **elettrica**, mentre per gli ausiliari il comando è **idraulico**. La testa di curvatura, di dimensioni estremamente ridotte, è in acciaio con trasmissione rinviata a catena per assicurare un maggiore spazio nel sotto-testa; in tal modo, si conferisce alla macchina la possibilità di curvare in un solo ciclo anche i tubi con le geometrie più complesse. I tempi di attrezzaggio sono estremamente brevi e assicurano grande flessibilità.

La serie di macchine curvatubi con anima a controllo numerico ACH è sviluppata e **prodotta interamente in Italia**, in stretta collaborazione con le principali aziende di piegatura dei tubi.

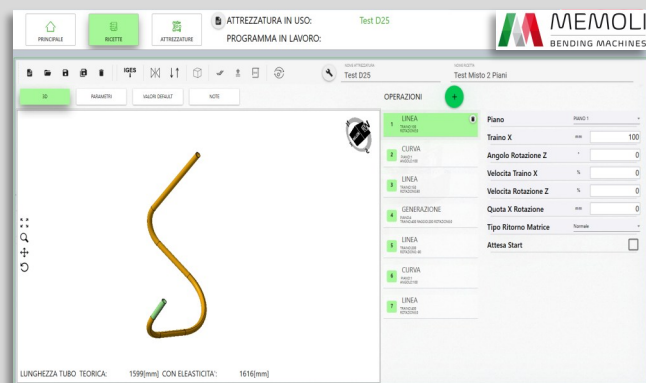
ULTERIORI FUNZIONALITÀ

- ✓ Movimentazione assi primari con motori *brushless* CNC
- ✓ Chiusura a ginocchiera
- ✓ Estrazione anima anticipata programmabile
- ✓ Curvatura a **raggio variabile**
- ✓ **Booster posteriore**
- ✓ Predisposizione per accessorio punzonatura – apertura matrice *Up/Down*
- ✓ Testa di curvatura a sbalzo per **lavorazione sotto testa**

MEMOLI INTERFACE-SOFTWARE 3D BENDING



ACH 45



MEMOLI interface Software 3D bending

Tutte le macchine curvatubi con anima della serie ACH sono dotate del *MEMOLI interface – Software 3D bending*, realizzato per le applicazioni di curvatura dei tubi. Estremamente facile e intuitivo, consente di programmare direttamente tramite la regolazione di **LRA** (lunghezza – rotazione – angolo). Il software MEMOLI è inoltre compatibile con un'ampia varietà di software **CAD**.

Grazie alle tecnologie di ultima generazione, è possibile accedere a una serie di funzioni essenziali:

- ✓ Compensazione automatica del **ritorno elastico**
- ✓ **Memorizzazione** della configurazione e della geometria degli utensili
- ✓ Grafica **3D** dello sviluppo del tubo
- ✓ Movimento assi in **simultanea**
- ✓ Calcolo della **lunghezza** del tubo
- ✓ Monitoraggio **continuo** della macchina
- ✓ Software test **anti-collisione**

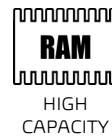
Capacità massima (mm)

Materiale	ACH 45	ACH 65
FE con anima	45 x 2	65 x 2
FE curvatura con interpolazione	40 x 3	60 x 3
Alluminio	60 x 2	80 x 3
Alluminio curvatura con interpolazione	50 x 2	65 x 3

I dati delle macchine potrebbero essere soggetti a cambiamenti senza preavviso.

HLN

TORNI AVVOLGITORI



I torni avvolgitori della serie HLN sono macchine a controllo numerico *full electric*, ideate per la realizzazione di molle e coclee. Progettate e costruite interamente da Memoli, sono una soluzione efficace ed efficiente in grado di lavorare tondi, piatti, barre quadre e tubi.

La progettazione delle nostre avvolgitrici parte dalle esigenze di ogni singolo cliente: realizziamo macchine ad hoc in modo specifico, per raggiungere standard finali elevati e ottimizzare i costi di produzione.

Il loro punto forte non è solo il prodotto finale: infatti, grazie al "CNC Coiling Program TouchScreen", che fornisce la possibilità di salvare i propri progetti come programmi ripetibili, l'utilizzo ne risulta estremamente facile e veloce.

CARATTERISTICHE

- ✓ *CNC Coiling Program Touch Screen* con memoria interna 500 programmi espandibile e connessione remota USB
- ✓ Avvolgimento destro o sinistro con passo spirale costante o variabile
- ✓ Sistema d'estrazione molla rapido, con **sgancio automatico**
- ✓ Cambio utensile rapido
- ✓ Sicurezza perimetrale con **fotocellule**
- ✓ Velocità variabile
- ✓ Dimensioni filo da $\varnothing 2$ a $\varnothing 80$ mm
- ✓ Dimensione piatto max. 70 x 10 mm
- ✓ Lunghezza molla max. 3000 mm



CNC Coiling Program Touch Screen

MACCHINE SPECIALI

PROGETTAZIONE E REALIZZAZIONE CHIAVI IN MANO



Uno dei nostri punti di forza è la costruzione di macchine speciali per la piegatura e la curvatura di qualsiasi materiale metallico.

Sono progettate e realizzate su **specifiche esigenze** di produzione **del cliente**, unendo le migliori soluzioni tecniche al budget, con l'obiettivo di raggiungere elevati standard produttivi e ottimizzare i costi. Per garantire maggiore affidabilità, sono assemblate con particolari meccanici ed elettronici di alta qualità.

Per realizzare le nostre macchine speciali, troverete a vostra disposizione **l'ufficio progettazione**, che segue il cliente dall'analisi e studio di fattibilità del progetto, alla valutazione dei costi e stesura del layout, fino alla realizzazione del macchinario.

L'ideazione delle nostre macchine speciali ha origine dall'analisi del pezzo da lavorare secondo le singole esigenze del cliente: creiamo così soluzioni personalizzate, offrendo massima **flessibilità** in termini costruttivi e prestazionali, con caratteristiche *ad hoc* per il raggiungimento dell'obiettivo.

Seguici su...



LinkedIn



Facebook



Instagram



Memoli Bending Machines

Bending Machines Specialist Since 1967
Produzione di macchinari • concorezzo, mb
309 follower

Iscriviti

Già segui

Home Chi siamo Post Offerte di lavoro

Informazioni

Founded in 1967, the MEMOLI Company has been manufacturing manual and motorised bending machines ever since, for more than 50 years. The... vedi altro

Post della pagina

Memoli Bending Machi...
309 follower
2m • Modificato

For its 55th anniversary, MEMOLI has decided to renew its graphic design,... vedi altro

Me
309 follower
3m

We are ir EUROPE 3rd of Ju



Memoli Bending Machines

Founded in 1967, the MEMOLI Company has been manufacturing bending machines ever since, for more than 50 years.

WhatsApp

Via Magellano, Concorezzo, Italy

039 604 2210

info@memoli.it

Post

Memoli Bending Machines
28 giugno alle ore 07:21

Per i suoi 55 anni, MEMOLI ha deciso di rinnovare la sua veste grafica, presentando il nuovo logo aziendale. Si tratta di una modifica di un elemento fondamentale dell'azienda, che in un attimo rappresenta... Altro

memoli_curvatubi

46 post 590 follower 275 seguiti

Memoli Bending Machines
Attrezzature commerciali
Memoli designs and constructs tube bending machines since 1967.
100% MADE IN ITALY
www.memoli.it/
Via Magellano,13, Concorezzo

ETM series PRESSA ACH45/65 MEK40 Process



YouTube

MEMOLI BENDING MACHINES | MACCHINE CURVATUBI
1470 iscritti

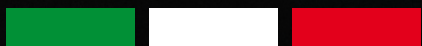
HOME VIDEO PLAYLIST CANALI INFORMAZIONI

Video caricati RIPRODUCI TUTTI

- MEMOLI MAKEOVER: THE NEW LOGO (0:18) 67 visualizzazioni • 1 mese fa
- CURVATUBI CON ANIMA ETM 60 | MEMOLI BENDING... (0:41) 250 visualizzazioni • 4 mesi fa
- COILING MACHINE | MEMOLI BENDING MACHINES | MAD... (1:12) 239 visualizzazioni • 8 mesi fa
- Tube bending machine ETM 80 | MEMOLI Tube bender | (0:44) 456 visualizzazioni • 1 anno fa
- Mandrel Tube Bender ETM-H 60 | Tube bending machine L... (1:30) 618 visualizzazioni • 1 anno fa
- Tube bending machine ETM 76 Trailer hitch | MEMOLI L... (0:39) 227 visualizzazioni • 1 anno fa



MADE IN ITALY



Via Magellano 13
20863 Concorezzo (MB) ITALY

+39 039.60.42.210
info@memoli.it
www.memoli.it



MEMOLI

BENDING MACHINES